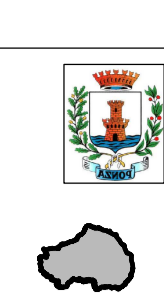


COMUNE DI  
PONZA  
PROVINCIA  
DI LATINA  
REGIONE  
LAZIO  
**PIANO  
REGOLATORE  
GENERALE**



CARTA DELLA ZONIZZAZIONE DEL PIANO REGOLATORE GENERALE  
(vigente approvato con delibera di giunta Regionale n° 2251 del 03/05/1983)  
IN SOVRAPPOSIZIONE ALLA CARTOGRAFIA PARTICELLARE CATASTALE

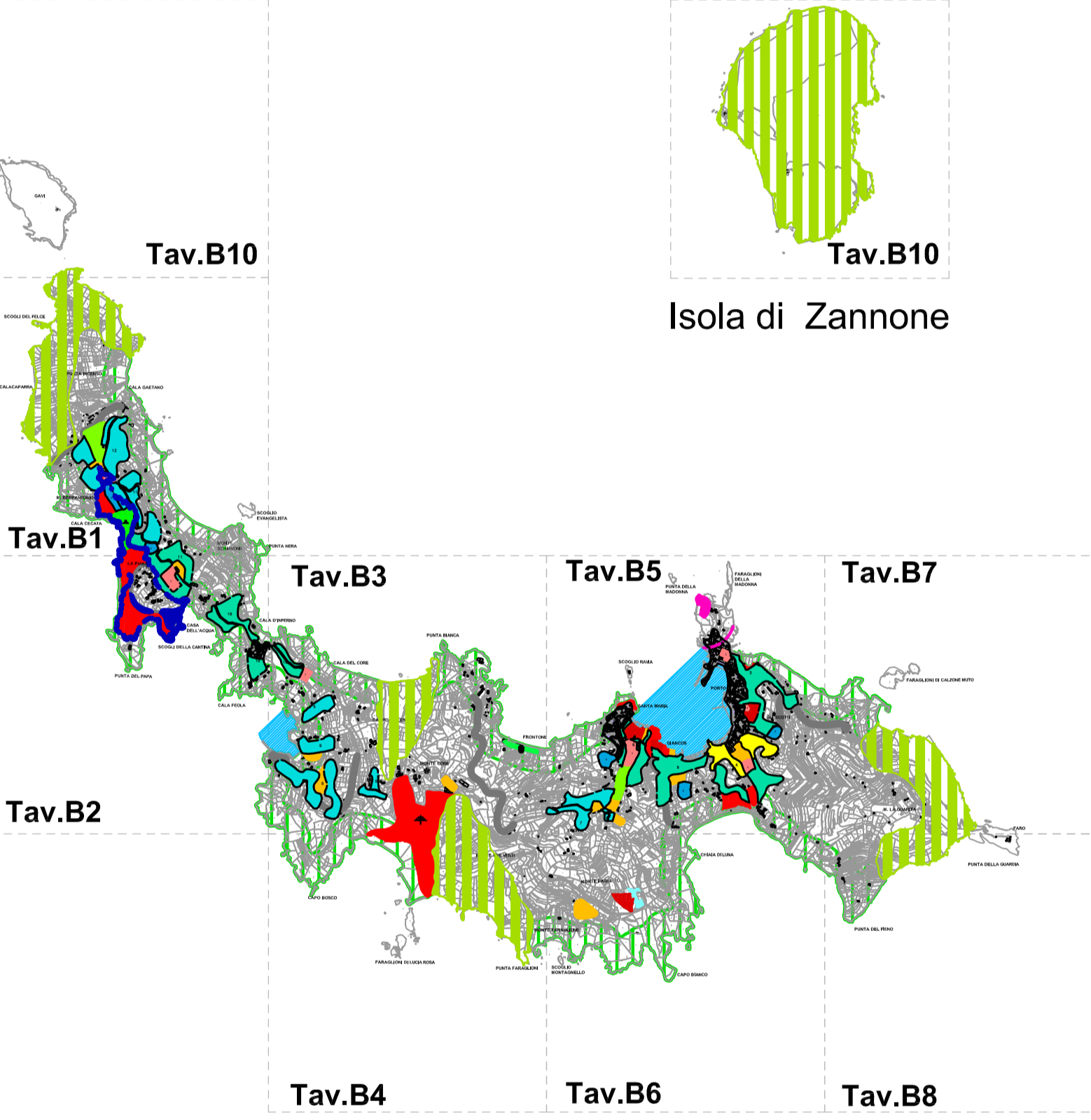
ISOLA DI PONZA

ELABORAZIONE CARTOGRAFICA  
Studio Tecnico DALTA  
Via Giacomo Matteotti, 28  
Cortigliano (RI) c.a.p. 02043  
Tel.0748/707990  
geodaltas@iscall.it

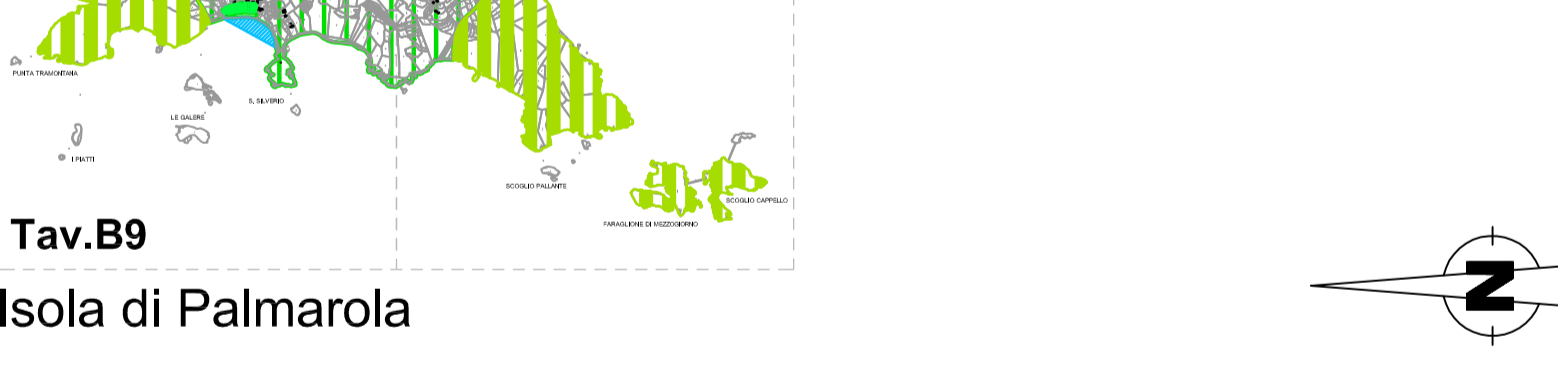
Tav. B3    Ottobre 2014    Novembre 2013    Gennaio 2013    Scala:  
Aggiornamenti    urbanistici    urbanistici    catastali    1:2000

**QUADRO D'UNIONE ISOLE PONTINE**

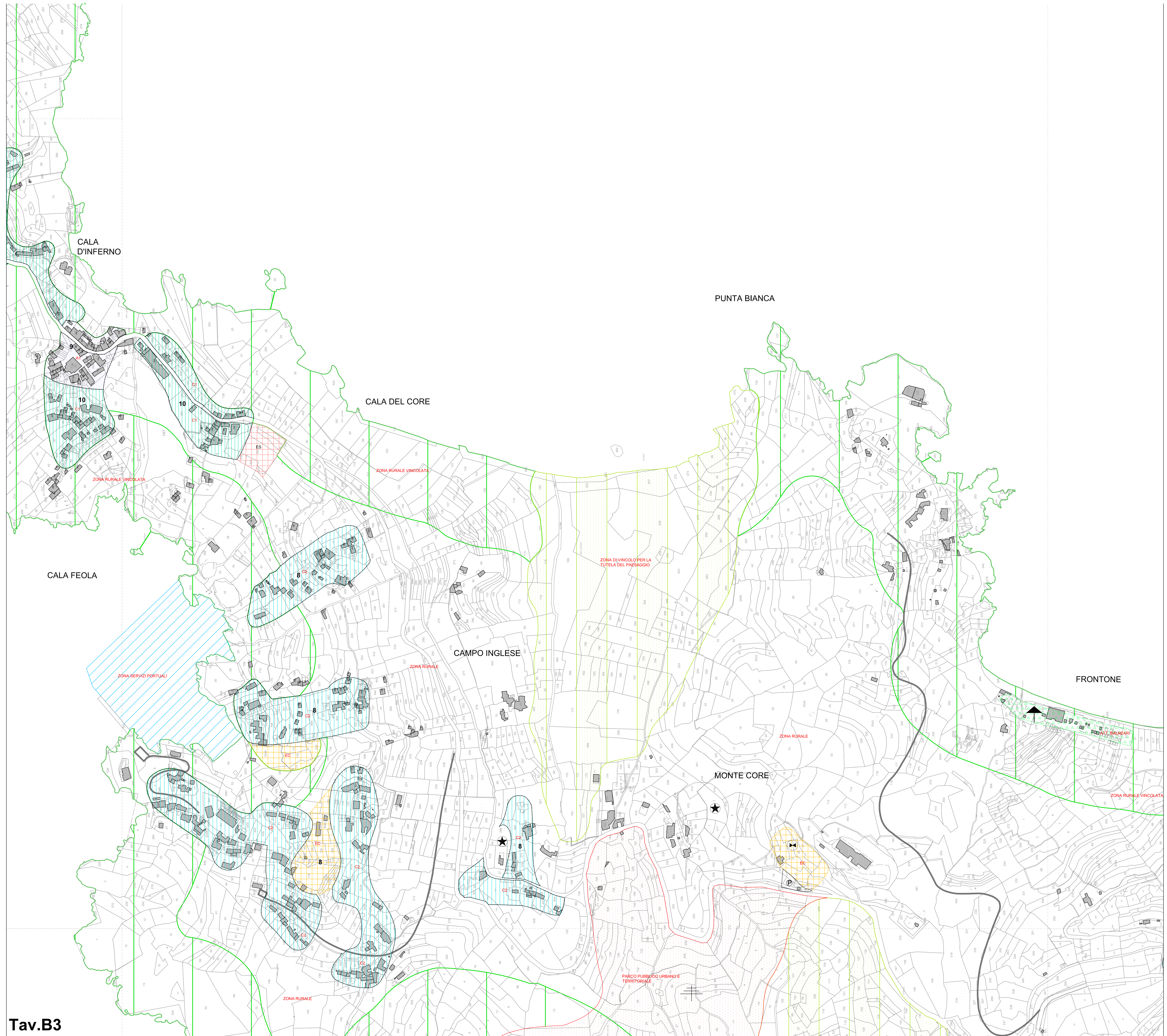
Isole di Ponza e Gavi



Isole di Palmarola



- Legenda:**
- ZONA A**
    - A1.17 N.T.A. Zona edilizia A/1  
Conservazione e risanamento
  - ZONA B**
    - A1.18 N.T.A. Zona edilizia B/1  
Ridimensionamento edilizio
  - ZONA C**
    - A1.19 N.T.A. Zona edilizia C/1  
Espansione residenziale
    - A1.20 N.T.A. Zona edilizia C/2  
Espansione residenziale
    - A1.21 N.T.A. Zona edilizia C/3  
Edilizia economica e popolare
    - A1.22 N.T.A. Zona edilizia C/4  
Espansione residenziale
  - ZONA per ATTREZZATURE e SERVIZI**
    - A1.23 N.T.A. Zona per attrezzature scolastiche
    - A1.23.1 N.T.A. Zona per attrezzature di interesse comunale
    - A1.24 N.T.A. Zona per servizi portuali
    - A1.25 N.T.A. Zona per attrezzature di campeggio
    - A1.26 N.T.A. Zona per attrezzature turistico balneari
  - ZONA a VERDE**
    - A1.25.1 N.T.A. Zona di verde pubblico
    - A1.26.1 N.T.A. Zona di verde pubblico attrezzato
    - A1.27 N.T.A. Zona di verde privato vincolato
  - ZONA RURALE**
    - A1.30 N.T.A. Zona rurale
    - A1.31 N.T.A. Zona rurale vincolata
  - Zona di vincolo per la tutela del paesaggio**
    - A1.33 N.T.A. Zona di vincolo per la tutela del paesaggio
  - Parco pubblico urbano e territoriale**
    - A1.33.1 N.T.A. Parco pubblico urbano e territoriale
  - Limite di vincolo cimiteriale**
    - A1.32 N.T.A. Limite di vincolo cimiteriale
  - Limite comprensorio**
    - A1.13.1.4 N.T.A. Limite comprensorio
  - Limite comprensorio C4**
    - A1.13.1.4 N.T.A. Limite comprensorio C4
  - Viabilità di progetto**
    - A1.34 N.T.A. Viabilità di progetto
  - Presidio militare**
    - A1.46 N.T.A. Presidio militare
  - Eliporto**
    - A1.40 N.T.A. Eliporto
  - Parcheggio**
    - A1.34 N.T.A. Parcheggio
  - Varianti al P.R.G.**
    - Varianti al P.R.G. "Monte Pagliaro"**  
approvata con Accordo di Programma del 16/12/2004 reso esecutivo con Decreto del Presidente della Regione Lazio n°91/2005.
    - Varianti al P.R.G. vigente da Zona Rurale ad elisuperficie** adottata con Deliberazione di C.C. n°23 del 12/11/2009 e approvato con G.R. Lazio n°59 del 24/02/2012



**Tav.B3**

La presente tavola è stata realizzata con la trasposizione del Piano Regolatore Generale in scala 1:5000 su base cartografica catastale, pertanto è necessario verificarne la corrispondenza con le tavole vigenti approvate dalla Giunta Regionale al N° 2251 del 03 Marzo 1983, salvo presa d'atto del Consiglio Comunale.